

개발도상국 국토정책 지원 및 컨설팅

Technical assistance and consulting for developing countries

- 한국의 국토정책 모듈을 통한 개발도상국 발전 국제프로젝트 발굴 및 추진
- 한국의 국토개발 경험을 공유하기 위한 개발도상국 공무원 및 전문가 대상 맞춤형 연수 프로그램 제공

Based on the Korean module of national territorial policies developed over the past 60 years, KRIHS undertakes and promotes international projects for collaborative development with developing countries.

KRIHS shares national territorial development experiences of Korea in related with territorial, regional and urban development; land and housing development; infrastructure, road, SOC development; and Geographic Information System (GIS) development through learner-oriented and customized capacity building program for public officials and experts from developing countries.

해외 우수기관 및 전문가와의 연구교류 · 협력

Research exchanges and cooperation with experts and international organizations

- 국제기구(세계은행, IDB, ADB, UN-Habitat)와 협력네트워크 구축
- 국토 · 지역 · 도시개발 관련 공동연구 및 정책컨설팅 수행
- 해외 우수기관과의 연례워크숍 개최 및 연수사업을 통한 지식공유

With prestigious International Organizations (IOs) including the World Bank, Inter-American Development Bank (IDB), Asian Development Bank (ADB) and UN-Habitat, KRIHS conducts joint-research and policy consulting regarding territorial, regional, and urban development. It also holds annual workshops and capacity building programs with IOs, which can induce the synergy effect in terms of expanding global network and supporting developing countries.

- 세계 우수 전문기관(우드로윌슨센터, 미국 남가주대학, 펜실베이니아대학)과의 교류 및 협력해외 전문가와 학술교류 및 협력
- 국제적 이슈에 대한 연구성과 제고 및 홍보

KRIHS carries out cooperative work with renowned research institutes including Woodrow Wilson Center, University of Southern California, University of Pennsylvania to improve the quality of research and disseminate the results around the world.



국토연구 The Korea Spatial Planning Review

국토관련 연구의 새로운 접근방법과 해석을 제시하는 전문 학술지. 글로벌한 국제학술지로 자리매김을 목표로 하고 있으며, 연간 4회 발간

The Korea Spatial Planning Review, published quarterly, features academic papers by scholars and professionals in related fields as well as of KRIHS research staff. For more information, please refer to the KRIHS website(<http://www.krihs.re.kr/english>).



국토 Planning and Policy

국토 전반에 걸친 국내외 정책동향, 각종 이슈, 인터뷰 등을 수록하는 전문정보지

Planning and Policy, published monthly in Korean, contains articles and up-to-date information on spatial planning.



Space & Environment

국토연구원의 주요 연구와 국제활동을 전 세계 40여 개국 관련기관에 소개하는 뉴스레터

Space & Environment, first published on April 30 1993, is a quarterly English magazine intended to disseminate research outputs and international activities of KRIHS. For more information, please refer to the GDPC website(<http://gdpc.kr>).



KRIHS Special Report Series

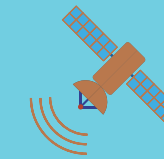
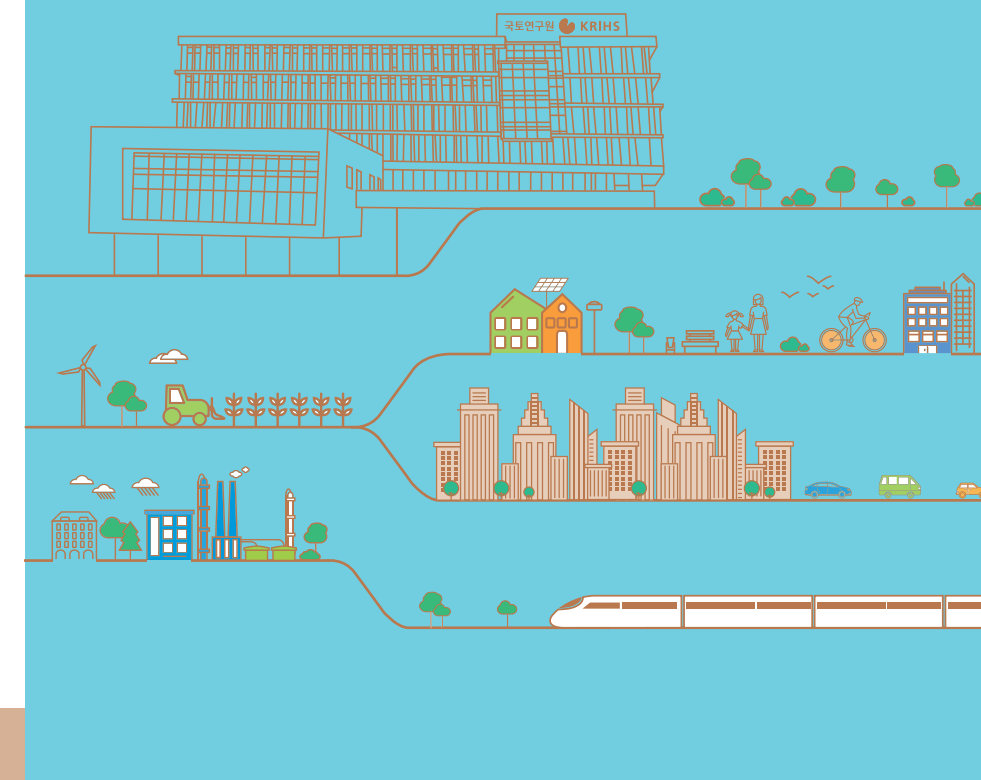
해외 학자들과 정책입안자들에게 한국의 도시 및 지역의 주요 현안에 대하여 소개하는 연구 자료집

KRIHS Special Report Series, an English digest of KRIHS research reports, is intended to help interested scholars and policy makers outside Korea better understand key urban and regional issues in Korea. For more information, please refer to the GDPC website(<http://gdpc.kr>).

국가발전과 국민행복을 위한 선도적 국토정책 연구기관

KRIHS

A Leading Research Institute of National Territorial Policy in Korea



국토연구원은 국토자원의 효율적인 이용 · 개발 · 보전에 관한 정책을 종합적으로 연구함으로써 국토의 균형발전과 국민생활의 질 향상에 기여하기 위하여 1978년에 설립되었습니다. 설립 이래 지속가능한 국토발전, 개발과 보전의 조화, 주택과 인프라시설 공급을 위한 연구를 수행함으로써 아름다운 국토를 창조하여 국민의 행복을 향상하기 위해 노력해왔습니다.

The Korea Research Institute for Human Settlements (KRIHS) was established in 1978 in order to contribute to the balanced development of national territory and the improvement of the quality of life of people by conducting comprehensive policy-oriented research in the efficient use, development, and conservation of territorial resources.

Since its inception, KRIHS has been committed to fulfilling its mission of the creation of a beautiful territory and pleasant living environment. In order to achieve this mission, KRIHS has carried out various studies on sustainable territorial development, balancing development and conservation, and the provision of housing and infrastructure.

- 조직 : 7개 본부, 19개 센터로 구성
- 인원 : 300명

연혁 History Timeline

- 78. 10. 4 국토개발연구원 개원
Establishment of KRIHS by the President of Korea
- 78. 12. 5 국토개발연구원 육성법 공포 (법률 제3140호)
Enactment of the KRIHS Promotion Act (No. 3140)
- 94. 4. 27 연구원 청사 신축 이전 (안양시 평촌 소재)
Relocated to the newly constructed KRIHS building in Anyang-si
- 07. 6. 15 부설 건축도시공간연구소 설립
Established KRIHS-affiliated Architecture and Urban Research Institute (AURI)
- 08. 10. 1 새 C.I. 선포 및 개원 30주년 기념행사 개최
KRIHS 30th Anniversary celebrated and new KRIHS C.I. announced
- 10. 12. 30 글로벌개발협력센터 설립
Established the Global Development Partnership Center(GDPC)
- 15. 6. 30 제15대 김동주 원장 취임
Inaugurated of 15th president, Kim Dongju
- 17. 1. 16 연구원 청사 신축 이전 (세종특별자치시 소재)
Relocated to the newly constructed KRIHS building in Sejong-si



국토계획 · 지역연구본부 NATIONAL TERRITORIAL & REGIONAL RESEARCH DIVISION

국토계획 · 지역연구본부는 국토 · 지역정책, 국토계획평가, 지역경제, 산업입지, 한반도 · 동북아 등 국토계획과 국토 및 지역발전 관련 장단기 정책과 계획을 종합적으로 연구하고 있다. 주요 연구분야는 첫째, 국토계획 및 지역계획, 국토 · 지역정책, 수도권정책 및 계획, 국토환경 및 수자원 관련 연구, 둘째, 국토계획평가, 국토계획체계, 미래국토 및 국토모니터링 관련 연구, 셋째, 지역경제분석, 공간계량분석, 국토개발사업 경제성분석 관련 연구, 넷째, 국가 산업입지정책 및 계획, 산업입지 수요분석, 지역산업 입지계획 관련 연구, 다섯째, 통일한반도 및 북한지역계획, 동북아 공간전략, 접경지역 개발계획 관련 연구를 수행하는 데 초점을 두고 있다.

The National Territorial & Regional Research Division conducts research related to short and long-term territorial and regional development policy and planning, including national & regional al policy studies, national territorial plan assessment, regional economic analysis, industrial location research, environment and water resources studies, the Korean Peninsula & Northeast Asia research.

Major research areas includes: national & regional planning and policy, capital region planning & policy, environment and water resource planning; national territorial plan assessment, national planning system, territorial monitoring and projection; regional economic analysis, spatial econometric analysis, economic analysis of development projects; industrial location analysis, policy and planning, demand analysis for industrial sites; regional planning of unified Korean Peninsula and North Korea, development strategy for Northeast Asia, and border area development planning.

- 국토 · 지역정책연구센터
Territorial & Regional Policy Research Center
- 국토계획평가센터
National Territorial Plan Assessment Center
- 지역경제연구센터
Regional Research & Analysis Center
- 산업입지연구센터
Industrial Location Research Center
- 한반도 · 동북아연구센터
Korean Peninsula & Northeast Asia Research Center

도시연구본부 URBAN RESEARCH DIVISION

도시연구본부는 국민의 삶의 질 향상과 안전하고 쾌적한 생활환경 조성을 위해 도시활력 제고, 지속가능한 도시발전을 위한 인프라 구축, 도시생활환경의 효율적 정비 등에 관한 도시정책 연구를 수행하고 있으며, 정부부처, 국내외의 각종 연구 및 정책기관과 협력 체계를 구축하여 관련 분야의 연구를 선도하고 있다. 주요 연구분야로 첫째, 풍요롭고 편리한 정주환경과 도시 기반 조성을 위한 도시계획 및 설계, 도시문화 및 관광, 건강장수도시 연구, 둘째, 활력 있고 경쟁력 높은 국토 및 도시 관리를 위한 도시재생 및 개발 연구, 셋째, 기후변화 및 재해로부터 안심할 수 있는 환경 구축을 위한 도시방재 연구, 넷째, ICT와 융복합되고 환경친화적인 도시

공간 조성을 위한 스마트 도시 및 녹색 도시 연구 등이며, 기타 국민생활과 직결되는 도시정책에 관한 다양한 연구를 수행하고 있다.

The Urban Research Division conducts policy research to enhance urban vitality and improve urban infrastructure and living environment for sustainable urban development to help establish safe and comfortable living environment and high quality of life. The Division leads the research in these areas through collaboration with policy and research institutions at home and abroad.

Major research areas include urban planning and design for both rich and convenient urban settlement and infrastructure, healthy cities, urban culture and tourism; urban regeneration and development for enhance dynamism and competitiveness of the cities and the nation as a whole; urban disaster prevention to mitigate the impacts of climate change and natural disasters; studies toward smart and green cities which incorporate ICT and are environment friendly; and other urban policy issues directly related to citizens quality of life.

- 도시정책연구센터
Urban Policy Research Center
- 도시재생연구센터
Urban Regeneration Research Center
- 도시방재 · 수자원연구센터
Urban Disaster Prevention & Water Resource Research Center
- 스마트 · 녹색도시연구센터
Smart & Green City Research Center

주택 · 토지연구본부 HOUSING & LAND RESEARCH DIVISION

주택 · 토지연구본부는 정부의 정책방향을 선도하고, 정책수요에 적시 대응하는 등 국가 차원의 연구사업을 수행하고 있다. 또한, 국민의 삶의 질 향상과 국가경제의 발전을 위해 주거복지, 부동산, 토지 및 건설경제와 관련된 정책개발, 시장분석 및 법 · 제도 개선을 위한 연구를 수행하고 있다. 주요 연구분야는 첫째, 주택종합계획 수립, 주거실태조사, 주거복지 평가 등 주택 및 주거복지정책 연구, 둘째, 부동산 시장분석 및 전망, 부동산 정책개발 및 정책 효과 분석 등 부동산시장 연구, 셋째, 토지정책의 평가 및 개발, 토지이용 및 개발제도, 토지 수급 및 관리 등 토지정책 연구, 넷째, 건설경기 동향 및 정책평가, 건설산업 및 제도 등 건설경제 및 민간투자 연구이다.

The Housing & Land Research Division conducts national-level policy research to respond the demands of policy makers and to lead the development of housing and land policy. Major research areas include real estate market analysis, formulation of real estate policies, analysis of policy effects, establishment of a comprehensive housing plan, national housing survey, evaluation of housing welfare policies, development and evaluation of land use system, management and development of land policies, evaluation of construction economy, public and private investment, and establishment of related laws and institutions.

- 주택정책연구센터
Urban Policy Housing Policy Research Center
- 부동산시장연구센터
Real Estate Market Research Center
- 토지정책연구센터
Land Policy Research Center
- 건설경제연구센터
Construction Economics Research Center

국토인프라연구본부 INFRASTRUCTURE RESEARCH DIVISION

국토인프라연구본부는 기후변화와 글로벌 경쟁시대에 부응하는 교통인프라 정책방향 수립을 위해 전국도로망 · 철도망계획, 광역대도시권 종합교통정책, 국가물류 정책 및 계획, 대중교통 활성화를 위한 녹색교통정책 개발 등 국가 및 권역, 도시 차원에서의 주요 교통정책 및 계획을 선도적으로 수립하고 있다. 주요 연구분야로 첫째, 국가 및 권역발전 지원을 위한 교통정책 개발, 연계교통 기반 중장기 교통투자계획 수립, 한반도 및 동북아 발전과 관련한 국제물류교통계획 및 녹색물류정책, 둘째, 공간구조와 연계한 교통축 개발계획 수립, 도로 · 철도 간선 교통망 계획 수립, 셋째, 지능형 교통체계(ITS)의 개발 및 표준화 연구 등을 수행하고 있다.

The Infrastructure Research Division aims to guide transportation infrastructure policies that are responsive to the challenges of climate change and global competition. It spearheads the formulation of key transportation policies and plans at the national, regional and city levels, including the national road and railroad network plans, metropolitan transportation policies, national logistics policies and plans, and green transportation policies that promote public transportation.

Major research areas include the formulation of transportation policies to support national and regional development; medium- and long-term investment plans focusing on intermodal transportation systems; transportation corridor development considering the spatial structure of the national territory; primary road and railroad network planning; international logistics and transportation planning related to the development of the Korean Peninsula and Northeast Asia; green logistics policies; and standardization of intelligent transport systems (ITS).

- 인프라정책연구센터
Infrastructure Policy Research Center
- 도로정책연구센터
Road Policy Research Center
- 첨단인프라연구센터
Smart Infrastructure Research Center

국토정보연구본부 GEOSPATIAL INFORMATION RESEARCH DIVISION

국토정보연구본부는 국토 관련 정보의 효율적인 생산 · 활용 · 분석 등을 위한 방법 · 정책 · 기술 등을 연구하고 있다. 주요 연구분야로 첫째, 국가공간정보인프라(NSDI) 정책 및 지자체 공간정보 추진전략 연구, 국가공간정보 중장기 계획 수립, 공간정보 산업 및 시장동향 분석, 둘째, 국토 관련 데이터 수집, 생산 및 분석방법 연구, 중장기 계획 수립, 공간정보 산업 및 시장동향 분석, 둘째, 국토 관련 데이터 수집, 생산 및 분석방법 연구, ICT 등 유관기술과의 융복합 활용방법, 공간정보 분석 및 활용기술, 원격탐사, 공간의사결정지원체계(KOPSS), 공간 빅데이터, 동적인 시공간 데이터 구축 및 활용 등이 있다.

The Geospatial Information Research Division investigates methods, technologies, and policies through which geospatial information of the Korea territory can be produced, analyzed, and utilized in an efficient manner.

Major research areas of this division are the policies of national spatial data infrastructures (NSDI), strategies for the development of local geospatial information systems, medium- and long-term plans for the national geospatial information system, and analysis of geospatial information industries and market changes. The Division is also pursuing the development or improvement of methods for collecting, producing, and analyzing geospatial information, fusion of ICT technologies with geospatial information, techniques for geospatial analysis and modeling, remote sensing methods, the Korea Planning Support System (KOPSS), spatial big data, and dynamic temporal spatial data system.

- 공간정보정책연구센터
National Spatial Data Infrastructure Research Center
- 국토정보분석센터
Geospatial Analytics Center

글로벌개발협력센터 GLOBAL DEVELOPMENT PARTNERSHIP CENTER

글로벌개발협력센터는 국토연구원이 축적해온 국토개발의 지식과 경험을 바탕으로 교육, 컨설팅, 계획 수립 등을 통하여 개발도상국을 지원하고 있다. 보다 효과적인 지원을 위하여 세계은행, 아시아 개발은행 등 국제기구와 긴밀히 협력하고 있으며, 세계의 유수한 연구 기관 · 대학과 학술 및 정책연구 교류를 확대하고 있다. 글로벌 네트워크를 강화하여 보다 성숙한 국제화 역량을 키워가고 있다.

The Global Development Partnership Center provides education, consulting, and planning support to developing countries based on KRHS's 39 years of experiences and know-hows in national territorial development. To offer more effective support, the center works closely with international agencies such as the World Bank and the Asian Development Bank. It is expanding the partnership in academic and policy exchanges to prestigious international research institutes and universities. Through its global network, the center continues to enhance its capacity for international collaboration.

