

글로벌 국토정책 지원 및 컨설팅

Technical assistance and consulting for partner countries

- 한국의 국토정책 모듈을 통한 협력국 발전 국제프로젝트 발굴 및 추진
- 한국의 국토개발 경험을 공유하기 위한 협력국 공무원 및 전문가 대상 맞춤형 연수 프로그램 제공

Based on the Korean module of national territorial policies developed over the past 60 years, KRIHS undertakes and promotes international projects for collaborative development with partner countries.

KRIHS shares Korea's national territorial development experiences related to territorial, regional and urban development, land and housing development, infrastructure, road, and SOC development, and Geographic Information System (GIS) development through learner-oriented and customized capacity building program for public officials and experts from partner countries.

해외 우수기관 및 전문가와의 연구교류 협력

Research exchanges and cooperation with experts and international organizations

- 국제기구(세계은행, 미주개발은행, 아시아개발은행, UN-Habitat)와 협력네트워크 구축
- 국토·지역·도시개발 관련 공동연구 및 정책컨설팅 수행
- 해외 우수기관과 연례워크숍 개최 및 연수사업을 통한 지식공유

With prestigious International Organizations, including the World Bank, Inter-American Development Bank, Asian Development Bank, and UN-Habitat, KRIHS conducts joint research and policy consulting regarding territorial, regional, and urban development. It also holds annual workshops and capacity building programs with IOs, which can induce a synergy effect in terms of expanding its global network and supporting partner countries.

- 세계 우수 전문가(독일연방 건축도시공간연구소, 국제 도시 및 지역 계획가 협회, 미국 버지니아공과대학, 영국 런던대학, 일본 동경대학 등)과의 교류 및 협력 등 해외 전문가와 학술교류 및 협력
- 국제적 이슈에 대한 연구성과 제고 및 홍보

KRIHS carries out cooperative work with renowned research institutes including the Federal Institute for Research on Building, Urban Affairs and Spatial Development (BBSR), the International Society of City and Regional Planners (ISOCARP), Virginia Tech, the University of London, The University of Tokyo to improve the quality of research and disseminate the results around the world.

- 국토연구원 글로벌개발협력센터(GDPC) 홈페이지 <http://www.gdpc.kr>



국토연구 The Korea Spatial Planning Review

국토관련 연구의 새로운 접근방법과 해석을 제시하는 전문 학술지. 글로벌한 국제학술지로 자리매김을 목표로 하고 있으며, 연간 4회 발간

The Korea Spatial Planning Review, published quarterly, features academic papers by scholars and professionals in related fields as well as of KRIHS research staff.



국토 Planning and Policy

국토 전반에 걸친 국내외 정책동향, 각종 이슈, 인터뷰 등을 수록하는 전문정보지로 월 1회 발간

Planning and Policy, published monthly in Korean, contains articles and up-to-date information on spatial planning.



국토정책Brief KRIHS Policy Brief

국토연구원의 주요 연구 핵심 내용과 정책제안 등을 압축하여 소개하는 국문 브리프로 주 1회 발간

KRIHS Policy Brief, a weekly magazine that compacts key research contents and policy proposals of KRIHS.



Space & Environment

국토연구원의 주요 연구를 주제별로 소개하는 영문 연구 브리프

Space & Environment, is a quarterly English magazine intended to disseminate research outputs of KRIHS.



KRIHS Special Report Series

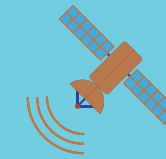
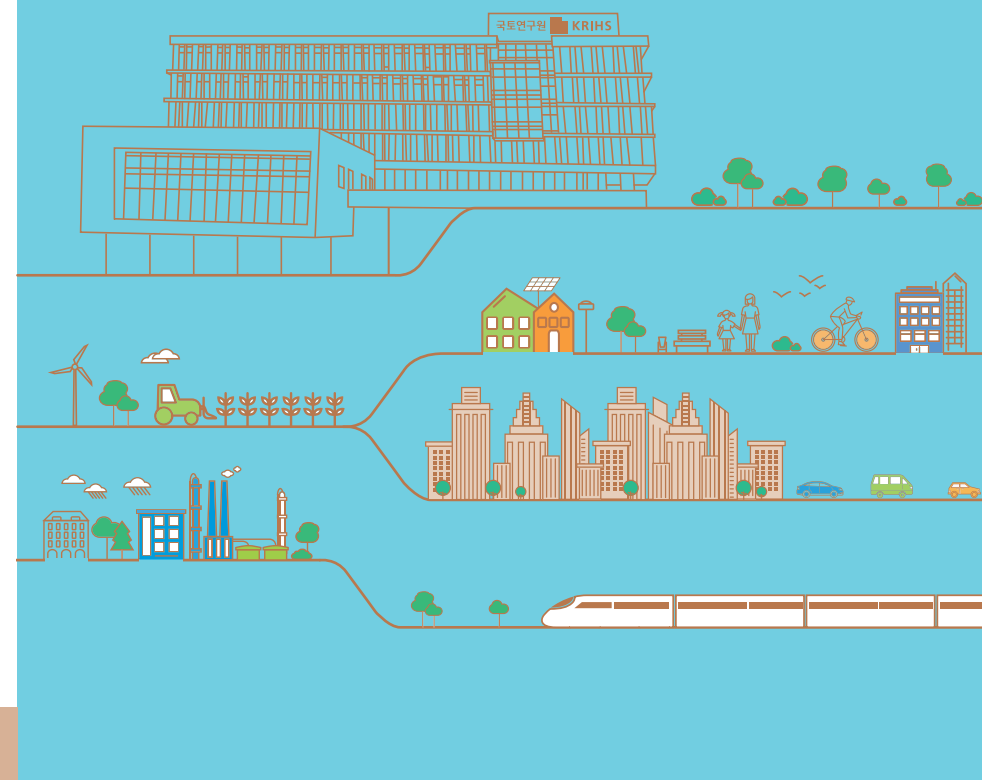
해외 학자들과 정책입안자들에게 한국의 도시 및 지역의 주요 현안에 대하여 소개하는 연구 자료집

KRIHS Special Report Series, an English digest of KRIHS research reports, is intended to help interested scholars and policy makers outside Korea better understand key urban and regional issues in Korea.

국가발전과 국민행복을 위한 선도적 국토정책 연구기관

KRIHS

A Leading Research Institute of National Territorial Policy in Korea



국토연구원은 국토자원의 효율적인 이용·개발·보전에 관한 정책을 종합적으로 연구함으로써 국토의 균형발전과 국민생활의 질 향상에 기여하기 위하여 1978년에 설립되었습니다. 설립 이래 아름다운 산하와 살맛나는 국토를 만들기 위한 시대적 소임을 성실히 수행하고 있으며, 지속가능한 국토, 균형 있는 국토, 지식기반 국토 조성을 위해 국토·도시, 환경, 주택, 토지, 교통 등 다양한 분야에서 연구를 수행하고 있습니다.

The Korea Research Institute for Human Settlements (KRIHS) was established in 1978 in order to contribute to the balanced development of national territory and the improvement of the quality of life of people by conducting comprehensive policy-oriented research in the efficient use, development, and conservation of territorial resources. The main tasks of KRIHS are to develop long-term and short-term plans and policies to lead to more efficient use of land resources and to restructure imbalanced spatial structures. KRIHS carries out various research projects in the areas of national territorial development, environment, regional and urban development, infrastructure, land use, transportation and geographical information system.

- 조직 : 4개 본부, 3개 실, 17개 센터로 구성
- 인원 : 358명

연혁 History Timeline

- 78. 10. 4 국토개발연구원 개원
Establishment of KRIHS by the President of Korea
- 78. 12. 5 국토개발연구원 육성법 공포 (법률 제3140호)
Enactment of the KRIHS Promotion Act (No. 3140)
- 94. 4. 27 연구원 청사 신축 이전 (안양시 평촌 소재)
Relocated to the newly constructed KRIHS building in Anyang-si
- 08. 10. 1 새 C.I. 선포 및 개원 30주년 기념행사 개최
KRIHS 30th Anniversary celebrated and new KRIHS C.I. announced
- 10. 12. 30 글로벌개발협력센터 설립
Established the Global Development Partnership Center(GDPC)
- 17. 1. 16 연구원 청사 신축 이전 (세종특별자치시 소재)
Relocated to the newly constructed KRIHS building in Sejong-si
- 19. 1. 21 국가균형발전지원센터 설립
Established the National Balanced Development Research Center
- 19. 12. 11 제5차 국토종합계획 수립
Publishing the 5th National Comprehensive Territorial Plan
- 21. 4. 15 국토모니터링연구센터 설립
Established the Geospatial Analytics & Monitoring Center
- 23. 8. 28 제18대 심교언 원장 취임
Inaugurated of 18th president, Shim, Gyo-Eon





국토계획·지역연구본부 National Territorial & Regional Research Division

국토계획·지역연구본부는 국토계획 및 지역계획 연구, 국토 및 지역정책 연구, 미래국토 연구, 수도권정책 연구, 지역경제 연구, 지역개발 및 사업제도 연구, 산업입지 연구 등 국토 및 지역 발전과 관련한 장단기 정책을 연구하고 있습니다. 주요 연구 분야는 첫째, 국토의 장기적인 발전 비전을 제시하는 국토종합계획과 지역의 특화발전을 위한 각종 지역계획 수립, 둘째, 국토 신성장거점 등 국책사업 추진, 수도권 성장관리 및 지방도시권 육성, 지역 경제 분석 및 산업입지 개발, 낙후지역 발전 등 국토 및 지역의 경쟁력 강화와 지속 가능한 발전에 관한 정책 연구, 셋째, 바람직한 국토 미래를 창조하기 위한 미래국토 발전 전망과 정책과제를 수행하고 있습니다.

The National Territorial Planning and Research Division conducts short- and long-term research projects related to territorial and regional development. The Division's areas of focus include national territorial and regional planning and policies, the future of the national territory, the Korean Peninsula and Northeast Asia, policies regarding the Seoul Capital Region, regional economies, regional development and industrial location.

- 국토정책·지역계획센터 Territorial Planning & Policy Center
- 산업입지연구센터 Industrial Location Research Center
- 국가균형발전지원센터 National Balanced Development Research Center
- 한반도·동아시아연구센터 Korean Peninsula & East Asia Research Center

도시연구본부 Urban Research Division

도시연구본부는 국민의 삶의 질 향상과 안전하고 쾌적한 생활환경 조성을 위해 도시 활력 제고, 지속 가능한 도시발전을 위한 인프라 구축, 도시생활환경의 효율적 정비 등에 관한 도시정책 연구를 수행하고 있으며, 정부부처, 국내외의 각종 연구 및 정책기관과 협력체계를 구축하여 관련 분야의 연구를 선도하고 있습니다. 주요 연구분야는 첫째, 체계적이고 상호 협력적인 국토관리를 위한 광역도시계획·도시기본계획, 개발제한구역, 도시계획시설 등 연구, 둘째, 도시 기능을 고려하여 계획적 관리를 도모하기 위한 용도지역·지구, 개발행위허가, 비도시지역 관리제도 등 연구, 셋째, 활력 있고 경쟁력 높은 도시를 구축하기 위한 신도시 및 역세권 개발 연구, 넷째, 풍요롭고 편리한 정주환경과 도시기반 조성을 위한 도시재생 및 도시정비, 도시행정체계 연구, 다섯째, 국·공유재산의 활용성을 제고하고 미래세대의 자원으로 활용하기 위한 국·공유지 연구 등을 수행하고 있습니다.

The Urban Research Division conducts research on such topics as urban regeneration and development, urban industries for the management of a dynamic and competitive territory and cities; urban planning and design for healthy cities featuring both a prosperous and comfortable environment and appropriate urban infrastructure; urban disaster prevention to mitigate climate change and natural disasters; territorial management and planning to protect and utilize cultural heritage and construct a culturally rich and eco-friendly environment; and other national land management and urban policies directly related to the citizens' quality of life.

- 도시정책·환경연구센터 Urban Policy & Environment Research Center
- 도시재생·정비연구센터 Urban Regeneration Research Center
- 국·공유지연구센터 Public Land Research Center
- 스마트도시·방재연구센터 Smart City & Disaster Prevention Research Center

주택·부동산연구본부 Housing & Real Estate Research Division

주택·부동산연구본부는 정부의 정책방향을 선도하고, 정책수요에 적시 대응하는 등 국가 차원의 다양한 연구사업을 수행하고 있습니다. 국민의 삶의 질 향상과 국가 경제 발전에 이바지하기 위한 주택정책, 토지정책, 부동산시장정책, 건설·민간투자·자원 등을 연구하고 있습니다. 구체적으로 주거실태조사 및 분석, 주거종합계획 및 공공주택, 주거급여 관련 계획, 토지 소유·개발·이용·관리 등에 관한 제도와 정책, 토지수용사업의 공익성 평가, 부동산·건설시장 진단 및 전망, 부동산시장 소비심리지수 생산 및 관리, 부동산 금융·세제·정책 연구, 건설시장 위험 분석, 민간투자 지원 및 평가, 기반시설·수자원·에너지 관리 개선 지원 등을 수행하고 있습니다.

The Housing & Real Estate Research Division conducts various researches on housing policy, land policy, real estate market policy, construction, private investment and resource. Our specific major research areas include housing survey, comprehensive housing plans, land ownership and development, analysis of the real estate and construction market, the real estate market consumer sentiment index, construction market risk analysis, private investment support, and the improvement of infrastructure, water resources and energy management, etc.

- 주거정책연구센터 Housing Policy Research Center
- 토지정책연구센터 Land Policy Research Center
- 부동산시장정책연구센터 Real Estate Market & Policy Research Center
- 건설·민간투자·자원연구센터 Construction Economy & Resource Research Center

국토인프라공간정보연구본부 National Infrastructure & Geospatial Information Research Division

국토인프라·공간정보연구본부는 국토의 인프라 시설과 공간 관련 정보의 계획과 정책 수립을 연구하고 있습니다. 인프라 부문은 국가도로망계획, 국가철도망계획, 광역교통계획, 지능형교통체계(ITS)계획, 국가물류정책, 대중교통활성화 등 국가·광역·도시 차원의 교통 인프라 정책 및 계획 수립을 중심으로 연구를 수행합니다. 최근에는 자율주행, AI, 빅데이터 등 과학기술 변화에 대응한 디지털인프라 관련 연구를 선도하고 있습니다. 공간정보 부문은 과학적 정책 수립을 위한 공간정보기술 및 지식 생태계의 허브 역할을 하며, 국가 공간정보 혁신을 위해 공간정보 정책·분석, 디지털 트윈, 메타버스, 빅데이터, AI, 원격탐사, 3차원 공간정보 등의 연구를 수행하고 있습니다. 또한, 데이터 기반의 지역맞춤형 공간정책을 지원하기 위해 공간분석·시뮬레이션 환경 조성을 통해 새로운 가치를 창출하는 데 연구의 초점을 두고 있습니다.

The National Infrastructure & Geospatial Information Research Division conducts research on planning and policy development related to infrastructure facilities and spatial information. For infrastructure research, the division focuses on developing transportation infrastructure policies and plans at the national, regional, and urban levels. These include the National Road Network Plan, National Rail Network Plan, Metropolitan Transportation Plan, Intelligent Transportation System (ITS) Plan, National logistics policies, and the promotion of public transportation. The division is also at the forefront of research on digital infrastructure in response to technological advancements such as autonomous driving, AI, and big data. For geospatial information research, the division acts as a hub for spatial information technology and knowledge ecosystems, supporting scientific policy-making. It is engaged in research on spatial information policy and analysis, digital twins and the metaverse, big data and AI, remote sensing, and 3D spatial information, which leads to driving nation's spatial information innovation. The division also focuses on creating new value by establishing spatial analysis and simulation environments to support making data-driven and region-specific spatial policies.

- 도로정책연구센터 Road Policy Research Center
- 스마트인프라연구센터 Smart Infrastructure Research Center
- 공간정보정책연구센터 Geospatially Enabled Society Research Center
- 국토모니터링연구센터 Geospatial Analytics & Monitoring Center

글로벌개발협력센터 Global Development Partnership Center

글로벌개발협력센터는 2010년 12월에 개소하여 한국의 지속 가능한 국토개발을 위해 축적된 소중한 지식과 경험을 국제사회와 공유하는 데 힘써 왔습니다. 글로벌개발협력센터는 세계은행, 미주개발은행, 유엔 산하기구 등과 함께 협력국 공무원 약 1,500여 명을 대상으로 지식공유사업을 추진하고 있습니다. 또한 국내외 기관, 협력국과 형성된 삼각 파트너십을 토대로 협력국의 국토·도시 인프라 개발을 지원하는 다수의 정책·컨설팅 연구도 발굴, 수행하고 있습니다. 그 외에 세계의 우수한 연구기관·대학과 국제 세미나를 개최하고 해외 전문가 초청 등을 통해 국제개발 분야에서 글로벌 지식 네트워크를 구축하고 있습니다.

The Global Development Partnership Center provides education, consulting, and planning support for developing countries based on KRIHS' about 40 years of experience and expertise in national territorial development. To offer more effective support, the center works closely with international organizations such as the World Bank, Inter-American Development Bank, Asian Development Bank, and UN-Habitat. It expands academic partnerships and policy exchanges to prestigious international research institutes and universities. Through its global network, the center continues to enhance its capacity for international collaboration.

